

# casDMX guide

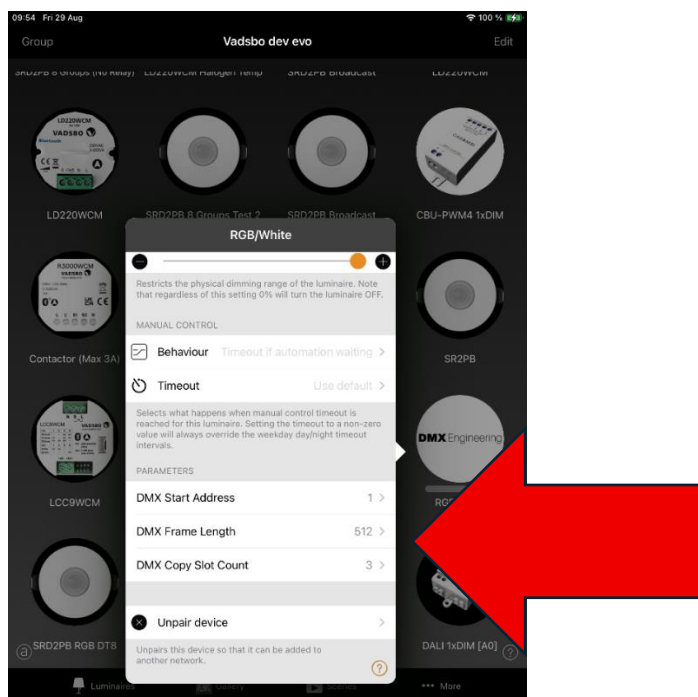
## Snabböversikt DMX

DMX-armaturer kommunicerar inte fram och tillbaka med styrenheten som DALI gör. Styrenheten skickar kontinuerligt information om ljusnivåer för varje adress (kanal). Ett DMX-paket innehåller 512 adresser i kronologisk ordning. En armatur kan ha flera adresser, beroende på antalet färger. Till exempel har en RGB-armatur tre adresser, medan en RGB-TW-armatur har fem. casDMX har en gräns på 32 armaturer per DMX-slinga.

## Profil

Välj en profil som passar den typ av DMX-armatur som ska användas. Standardprofilen för casDMX är RGBW.

## Parametrar



Under inställningarna för casDMX finns följande parametrar:

- **DMX Start Address:** Startadressen i DMX-paketet där casDMX börjar applicera ljusnivåer. Standard är 1.
- **DMX Frame Length:** Antal adresser i DMX-paketet. Standard är 512.
- **DMX Copy Slot Count:** Antal adresser som styrs innan de upprepar sig inom paketet. För RGBW används 4, för RGB används 3.

Om **DMX Copy Slot Count** är felaktig, förskjuts adresserna och armaturerna ger fel ljus. Till exempel kan vissa färgkomponenter hoppas över eller svara på fel signal.

Exempel på felaktigt beteende:

Adress, 3st RGBW- armaturer:	1	2	3	4	5	6	7	8	9	10	11	12
Färg- komponent:	R	G	B	W	R	G	B	W	R	G	B	W
Svarar på element:	R	G	B	W	-	R	G	B	W	-	R	G